

# Multiplexeur-enregistreur



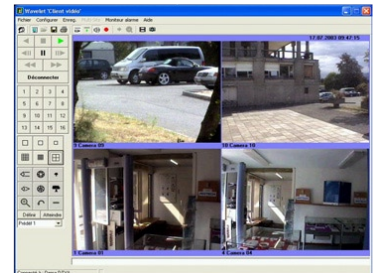
## Multiplexeur-enregistreur Triplex Adv. - 50 images/sec

Multiplexage	: Triplex (simultanément : enregistrements, images du direct et relecture)
Entrées vidéo	: 4, 10 ou 16
Signal vidéo	: 1Vcc, composite 75 Ohm, BNC
Vitesse d'enreg	: max. 50 images/seconde
Résolution	: 720 x 576 pixels
Capacité d'enreg.	: 80GB à 500GB
Sorties moniteur	: 2 x BNC et S-VHS multiplexées
Lecteur/graveur	: non
Entrées d'alarme	: 4, 10 ou 16 selon le nombre d'entrées vidéo
Sortie d'alarme	: 2 relais
Entrées audio	: 1 canal
Menu recherche	: par date, caméra, type d'événement et texte
Connex. externe	: Ethernet RJ45, RS-232, IEE1394, 2 x RS-485, bus digiplex
Archivage	: Possible également via un rack DVSe-0 pouvant accueillir jusqu'à 8 x 250GB (2000GB)
Cde à distance	: via clavier KTD-405U
Logiciel réseau	: Logiciel de traitement d'images WaveReader livré avec l'appareil
Compression	: Wavelet
Qualité d'enreg.	: 4 CIF: VHS, S-VHS ou DVD
Détection vidéo	: 256 zones actives par caméra et 10 niveaux de sensibilité
Enregistrement	: Réglage individualisé pour chaque caméra
Ethernet	: 20 utilisateurs simultanés (images en direct) et 1 administrateur
Perte signal vidéo	: oui, via sortie d'alarme
Alimentation	: 12Vdc, alimentation fournie
Dimensions	: 444(largeur) x 343 (profondeur) x 44.5 (hauteur) mm

Réf.	Article
4CT-80	Multiplexeur-enregistreur Triplex 4 caméras, 80GB
4CT-160	Multiplexeur-enregistreur Triplex 4 caméras, 160GB
4CT-330	Multiplexeur-enregistreur Triplex 4 caméras, 330GB
4CT-500	Multiplexeur-enregistreur Triplex 4 caméras, 500GB

## Logiciel WaveReader pour SDVR et CT de GE Security

Connexions	: 20 simultanées
Recherches	: nombreux filtres
Adresses	: jusqu'à 10'000 sites
Multifenêtrage	: jusqu'à 64 caméras



Réf.	Article
WaveReader	Logiciel pour la consultation des Triplex SDVR et DVMRe GE Security



<b>intersOnic</b>	Intersonic Pascal BAUD
Avenue Edmond-Vaucher 53 CH 1219 Chatelaine	mars 2007
	GE multi
	022 797 4444